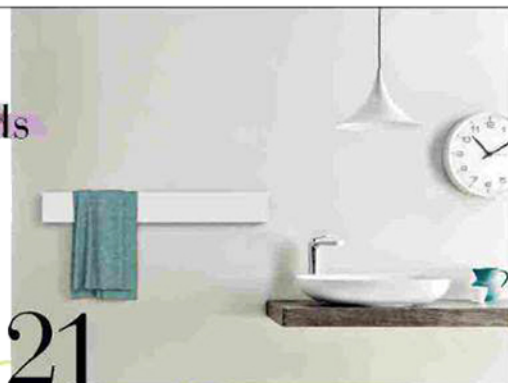


New Trends



21

21\_ RIDEA  
*Towel Bar*

Scaldasalviette elettrico realizzato in alluminio. Disponibile in diverse lunghezze, si adatta a ogni tipo di parete e di atmosfera grazie a una ricca gamma di colori e finiture. Nella nuova versione viene rivisto nelle proporzioni e nell'elettronica; la maggiore altezza ne aumenta la capacità di riscaldare, mentre la gestione touch ne facilita notevolmente l'utilizzo.

22\_ SAMO  
*Acrux, collezione Eccelsa*

Dotata di chiusura soft-close, la serie lancia quest'anno la finitura a specchio delle pareti in vetro. Oltre alle classiche brillantato cromo lucido e satinato argento, sono sei le colorazioni Gloss identificate per personalizzare i profili in alluminio: nero, bianco, sabbia, artic, grigio e tortora, una palette dal fascino unico che ricopre i trend cromatici del momento.

23\_ SCAVOLINI  
*Laundry Space*

Cuore del progetto è nascondere per organizzare, e assicurare la pulizia stilistica più assoluta. Ad esempio sono previsti l'asse da stiro estraibile dallo spessore del piano; i pensili dotati di stendipanni e l'armadio ripostiglio per riordinare il materiale per la pulizia e il lavaggio. Altri elementi sono il carrello biancheria, la parete portaccessori in monofinitura bianco opaco che permette di sfruttare entrambe i lati. Anche il lavatoio in mineralmarmo è disegnato e prodotto in esclusiva per Scavolini per integrarsi con la base da 70 cm.

24\_ VICTORIA+ALBERT  
*Eldon*

Realizzata in Quarrycast la vasca dispone di un'alzatina per facilitare l'installazione delle piastrelle ed evitare le antiestetiche fughe in silicone. Le mattonelle vengono installate sopra l'alzatina per garantire la tenuta stagna. Disponibile in 7 finiture esterne, la vasca è stata progettata per essere utilizzata sia come un prodotto "architettonico", sia per l'arredamento di ambienti bagno domestici.



22

58

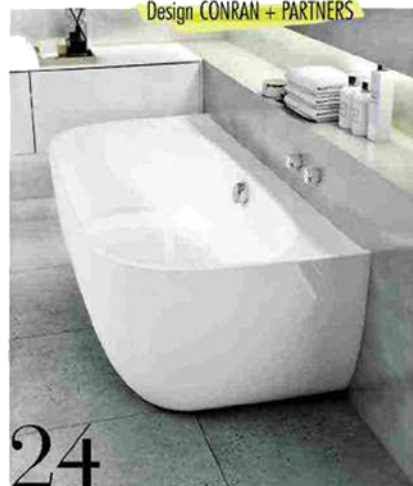
Design IDELFONSO COLOMBO



AB maggio 2017

23

Design CONRAN + PARTNERS



24